



Das eigene RZ als Private Cloud für med.
Dienstleistungen und Applikationen – wie könnte man
dies umsetzen?

Andreas Schwiderski, Sales Specialist Data Center, Healthcare

August 2022

Agenda list

- 1 Ausgangssituation in den Kliniken
- 2 Cisco Multi Cloud Strategie
- 3 Eine mögliche Roadmap für die Umsetzung
- 4 Überblick der einzelnen Innovationsbereiche mit einer Beispiel Landschaft

Ausgangssituation Uniklinikums IT

✓ = Nutzen bekommen von Private Cloud Initiative

Gematik



Kritis & ISO Audits



DSVGO



Klinische Forschung ✓



Hybrides Arbeiten ✓



Cloud ✓



IT

KIS/PACS



Budget / Kosten ✓



Platz, Strom & Abwaerme



Changes



Personal ✓

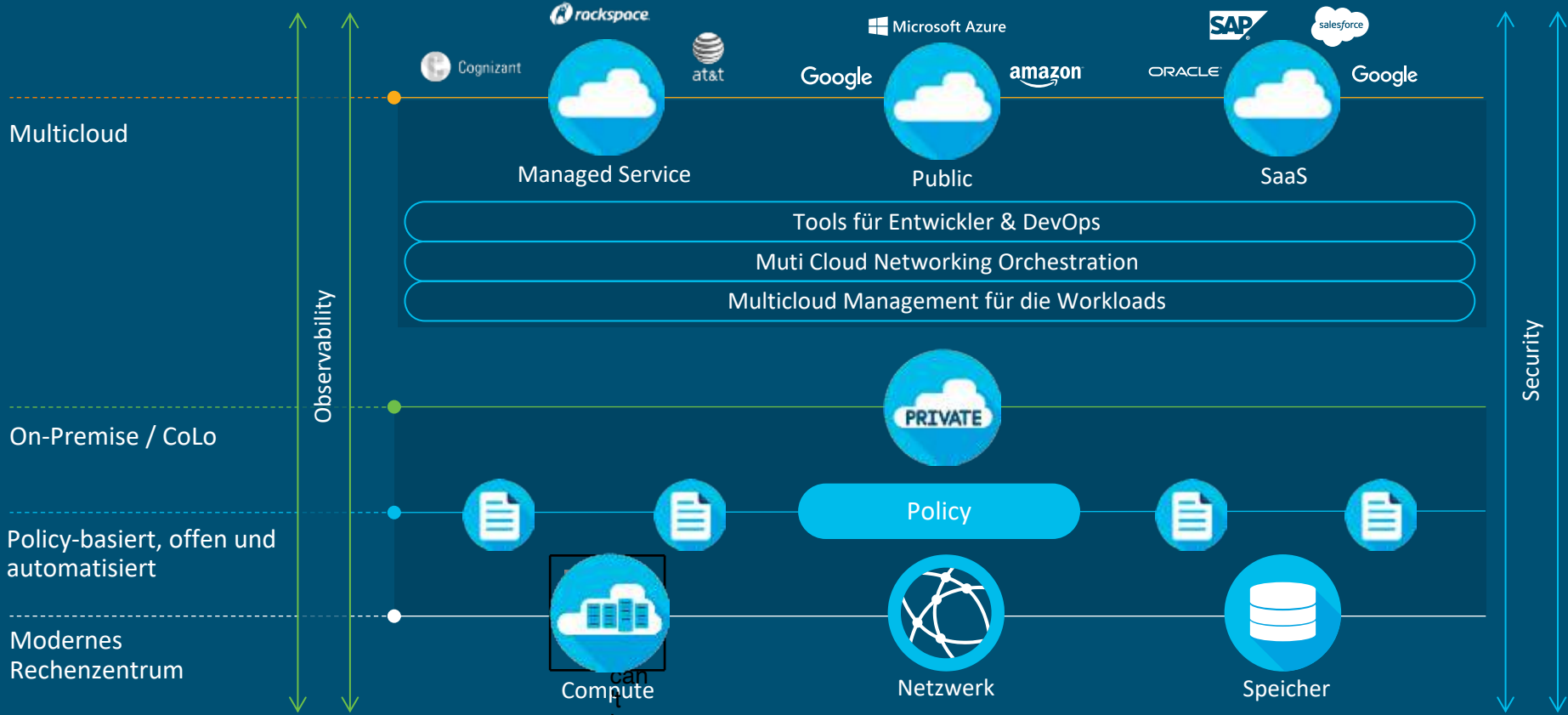


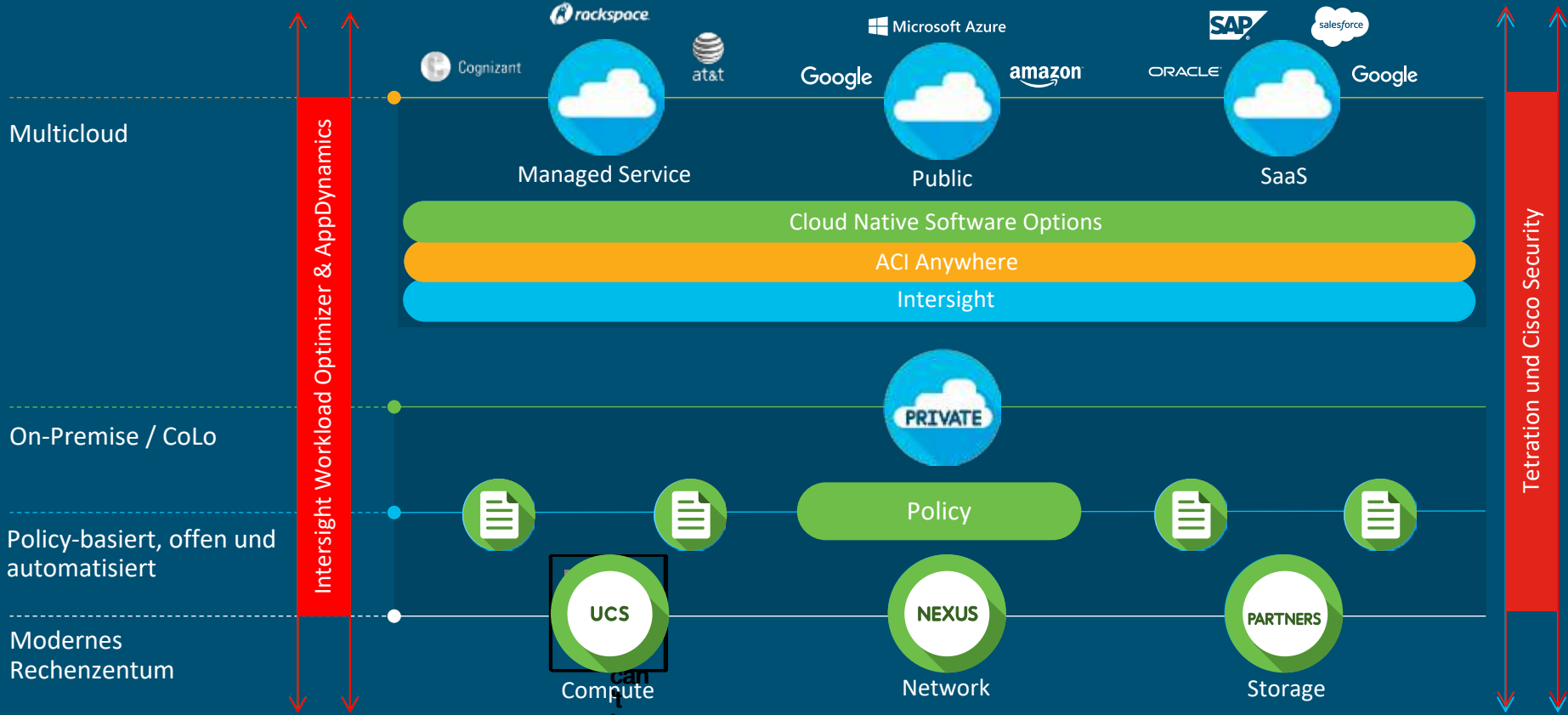
Security



PetaBytes







Nachhaltigkeit: Warum gerade jetzt?



Dringendes globales Problem
Wie kann IT helfen?



Druck von Kunden,
Investoren und
Mitarbeitern



Gesetzgebung,
Berichtsstandards,
Kontrolle



Geschäftliche Effizienz
und neue Möglichkeiten

"Der Übergang zu einer Netto-Null-Welt ist eine der größten Herausforderungen für die Menschheit.

Vereinte Nationen

80%

Unternehmen
berichten jetzt über
Nachhaltigkeit

131 Länder mit einem
Netto-Null-Ziel



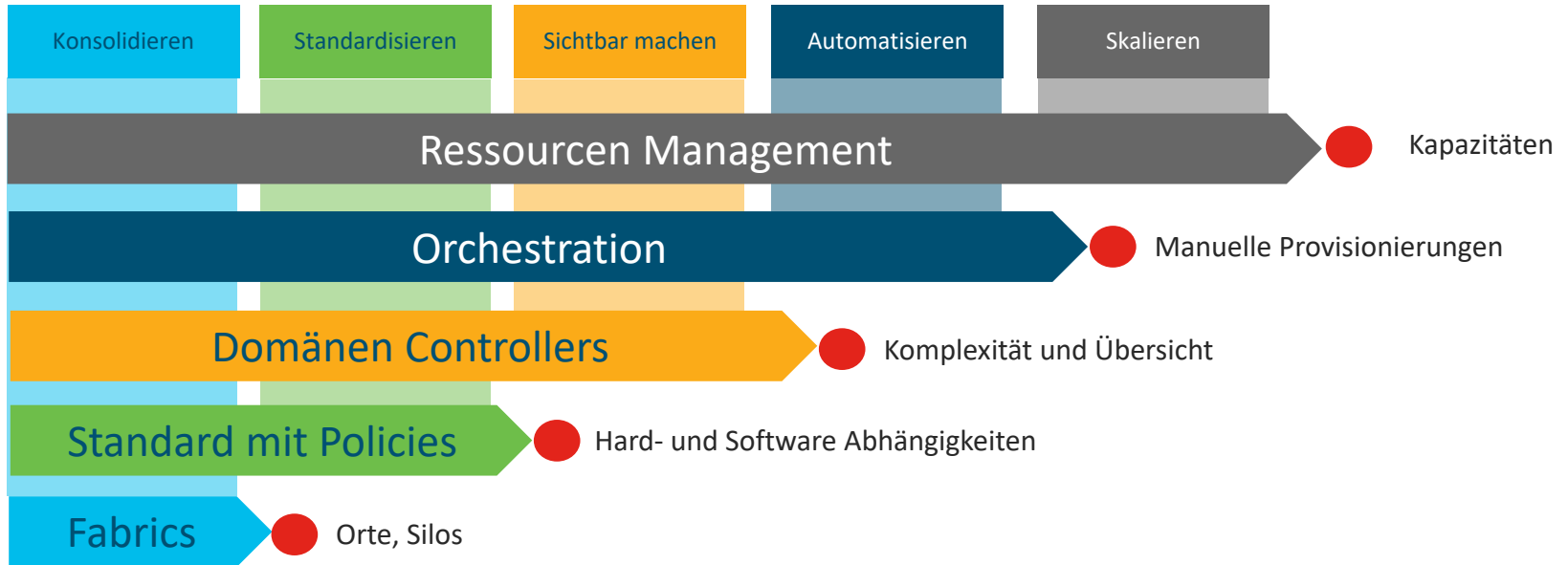
Wichtiger Kauffaktor für
die Verbraucher

67%

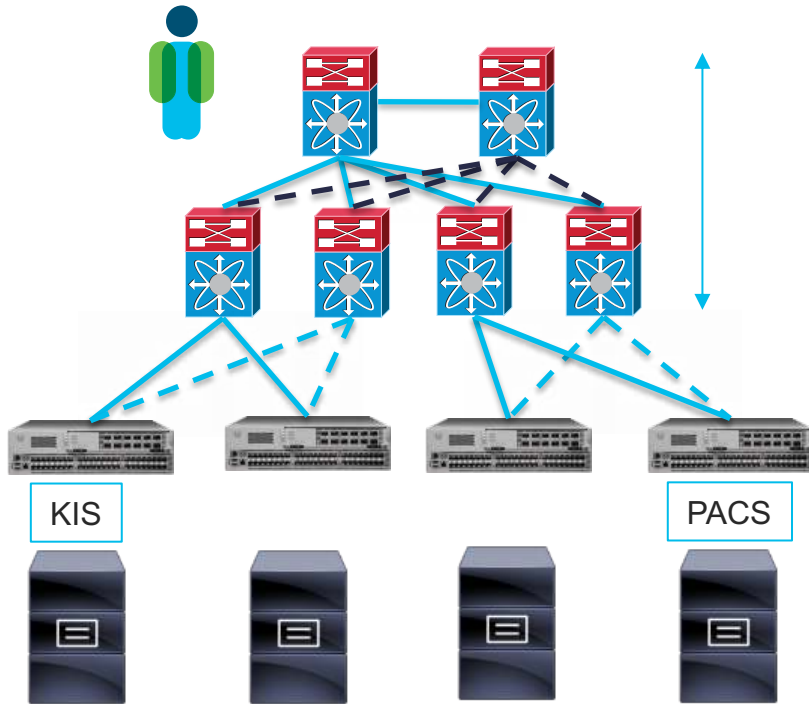
Einstellungskriterien für
40 % der Millennials



Roadmap zur Private Cloud



Data Center Netzwerke modernisieren



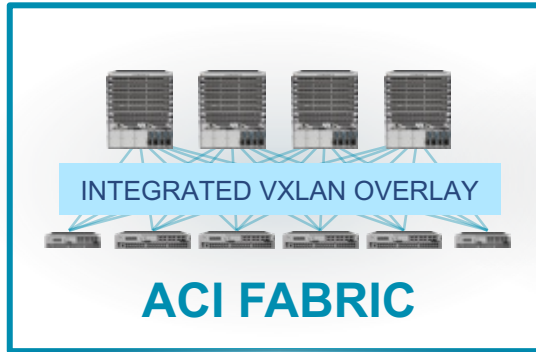
Ausgelegt für Nord / Süd Campus Verkehr

Ost / West Verkehr ist ineffizient & kann unvorhersehbar sein

Bandbreiten & Latenzen sind nicht deterministisch

100/400G, VXLAN, Glasfaser
Optiken

Application Centric Structure ACI



- Deklarative Intent-based Netzwerk **Automation**
 - Logische Netzwerk Provisionierung von zustandsloser (Stateless) Hardware
 - Schnelles Deployment von Applikationen auf Netzwerken
 - **Hypervisor** und Cloud Netzwerke mit dabei
- Netzwerk **Security**
 - Whitelist Modell (es gibt nur autorisierten Netzverkehr)
 - Umfassende Mikrosegmentierungen
 - Trennung von **Mandanten**
 - Intelligente Zusammenwirken mit Cisco oder 3rd Party Firewalls

ACI Anywhere

Any Workload, Any Location, Any Cloud

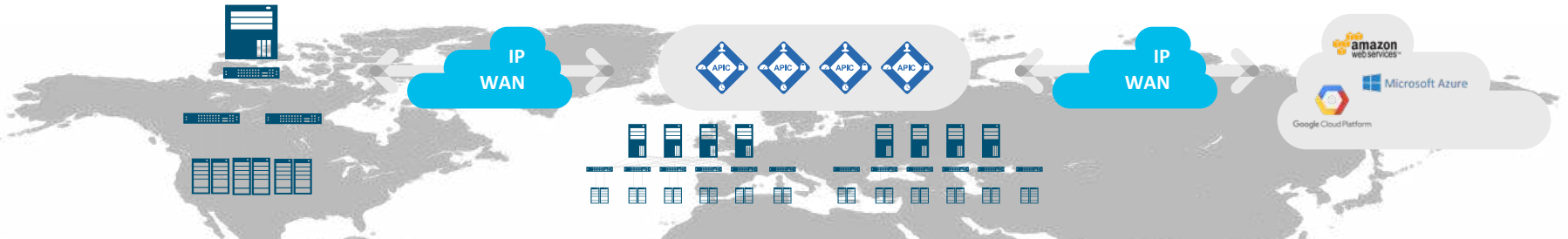
NDO = Nexus Dashboard Orchestrator



Remote PoD

Multi-Pod / Multi-Site

Hybrid Cloud Extension



Remote Location

On Premise

Public Cloud

Security Everywhere



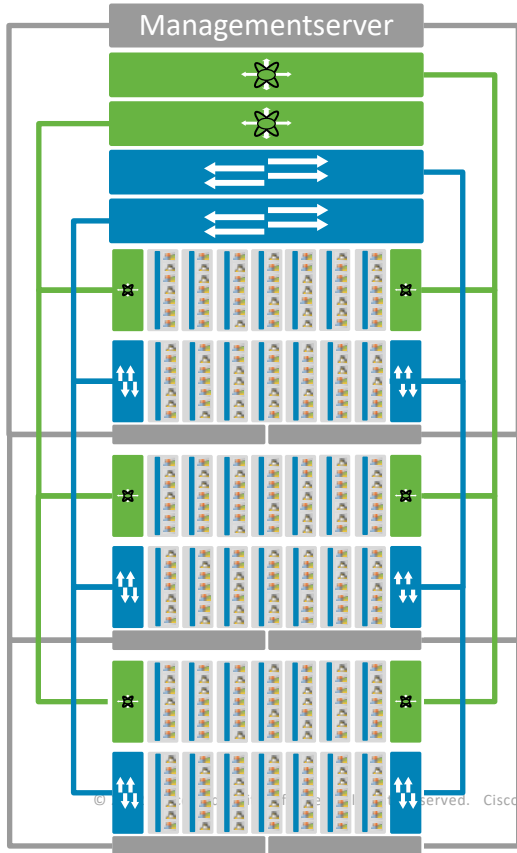
Analytics Everywhere



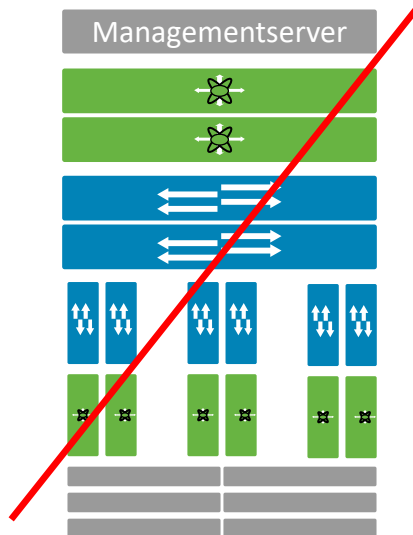
Policy Everywhere



Klassische Bladesysteme und UCS

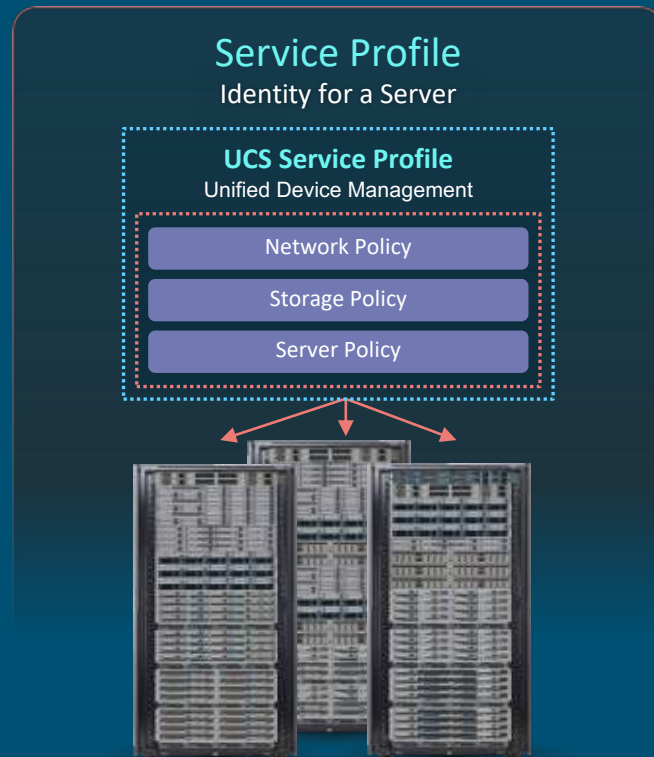
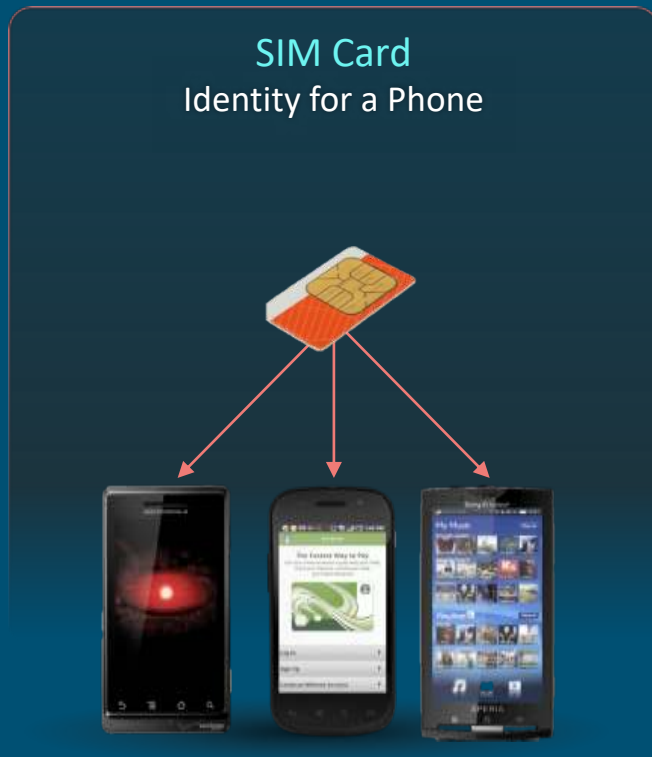


© reserved. Cisco Confidential



UCS Service Profiles

Portabilität der Konfiguration



Konzipiert für die nächste Dekade



Vereinfachung mit Cloud
Betriebsmodell



Flexibilität hinsichtlich breiter
Unterstützung für unterschiedliche
moderne Anwendungen



Zukunftssicher mit neuen Hardware
Technologien



Energie & Kühlung vorbereitet für
maximale Rechenleistungen



UCS X-Series

Konvergierte Infrastrukturen

CI



Compute



Network



Storage



Flexibilität

Skalierbarkeit



Cisco & Hitachi
Adaptive Solution

Add On Use Cases

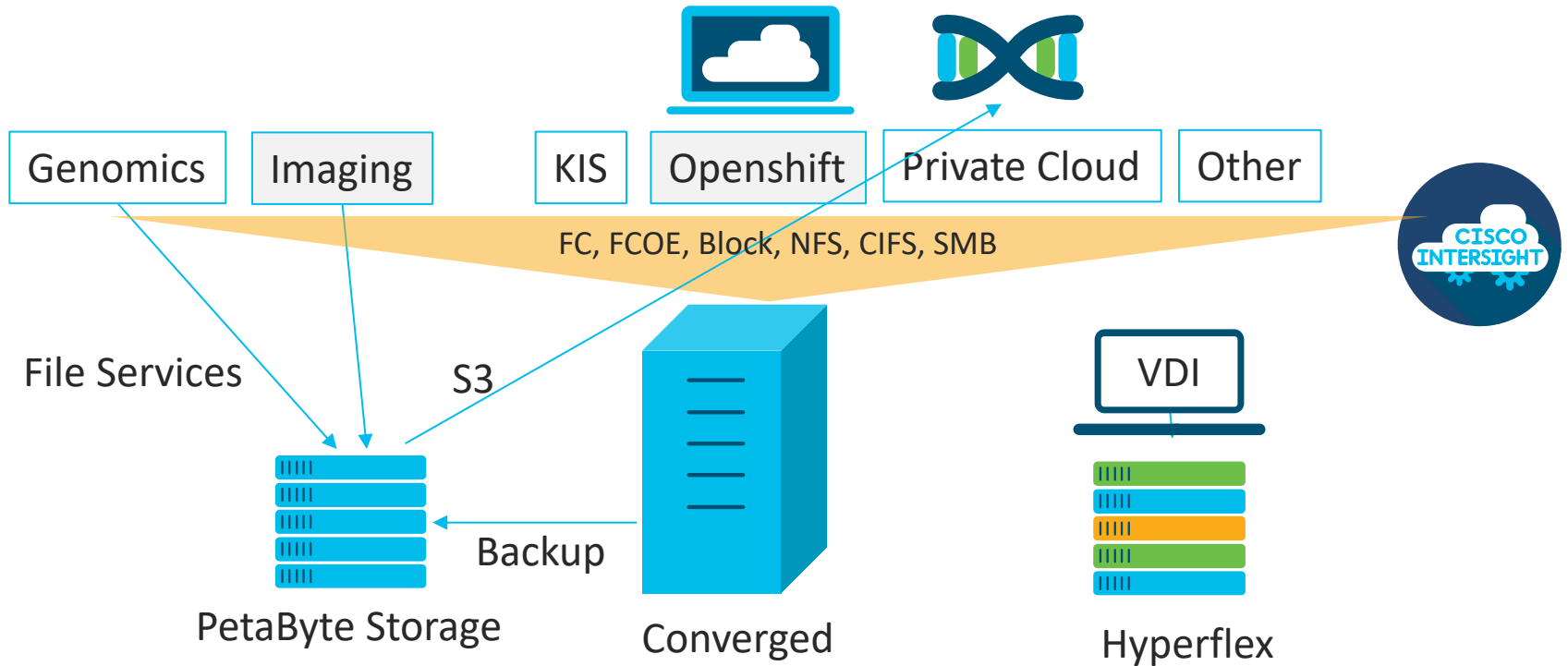


Hyper Konvergiert



2nd Storage
(Data Protection & Object)

Beispiel einer möglichen Landschaft

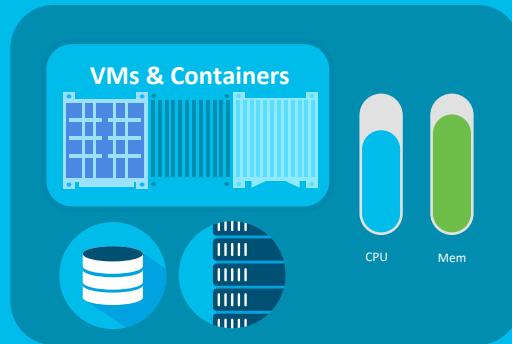


Cloud Betriebs Modell





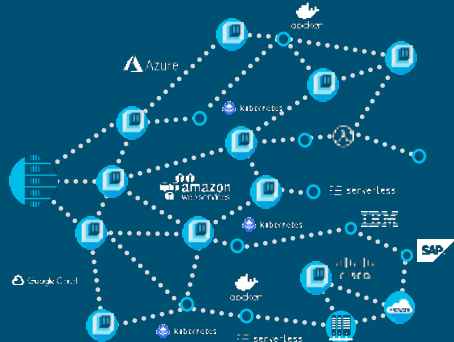
App Team



Focused on
Stacks &
Workloads



Focused on App
Topologies

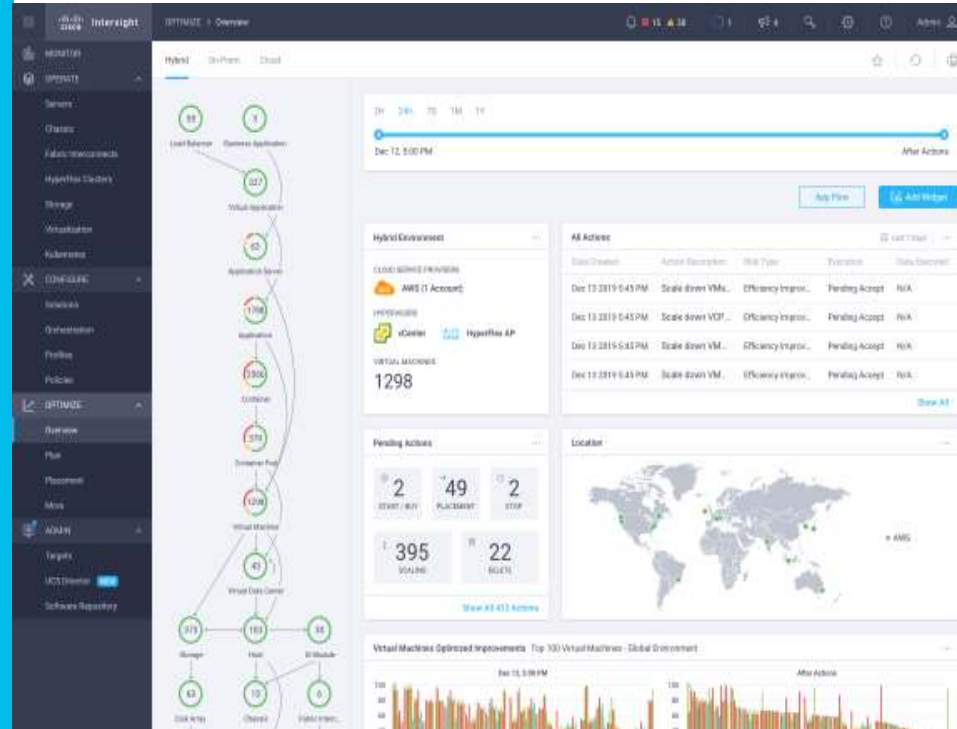


Infra Team



Intersight Workload Optimizer

- Application Performance und Effizienz
- Man sieht Alles und die Zusammenhänge. Vom Storage bis hin zur Applikation
- Von der der Private Cloud bis zur Public Cloud (Hybrid) in einem Dashboard
- Machine Learning Intelligenz hilft und Mitarbeiter werden entlastet
- Kann Energie- und Nachhaltigkeits Initiativen unterstützen



Orchestrierung Möglichkeiten



servicenow®



Git & GitOps

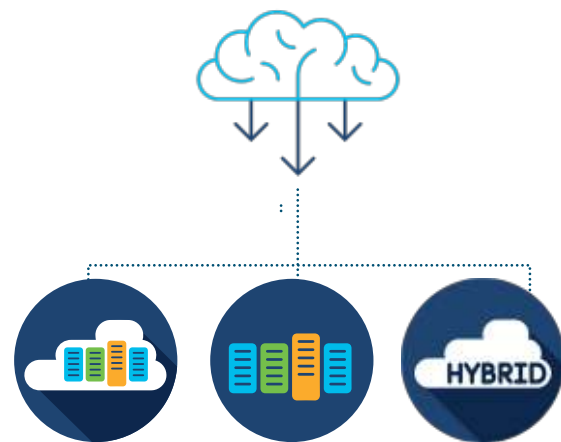


Restful API

CX und GVE Integrations Angebote

Introducing Cisco+ Hybrid Cloud

Rethink cloud operations



Networking

- Cisco Nexus®
- Cisco MDS

Compute

- Cisco UCS®
- Cisco Hyperflex™

Storage

- Cisco® Converged structure
- Cisco Hyperflex™
- Cisco® Storage Area Networking



Flexible Consumption Offers

Edge compute

Virtual desktop structure

Virtualization

Bare metal compute

Data center networking



Zusammenfassung

- Das umfängliche Policy Modell
- Ende zu Ende – Vom Netzwerk über Compute bis hin zum Consumption Modell
- Die Hardware mit Nexus 9000, UCS-X und die Control Points (Intersight, ACI Anywhere)
- Konzipiert für maximale Programmierbarkeit für Automation
- Wahlfreiheit mit unseren Storage Partner Lösungen
- Die Fähigkeiten unserer Partner und unserer CX Abteilung für Services

Questions?

